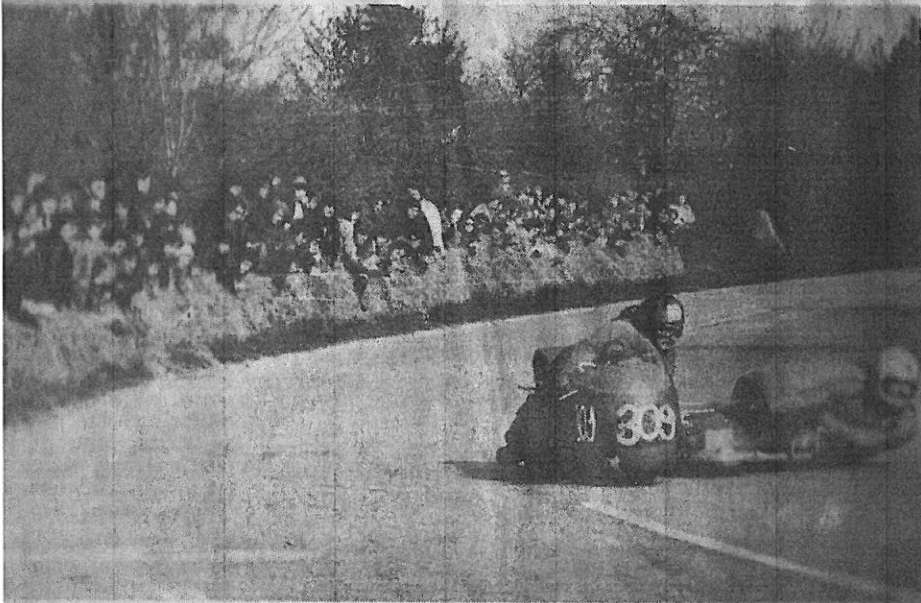
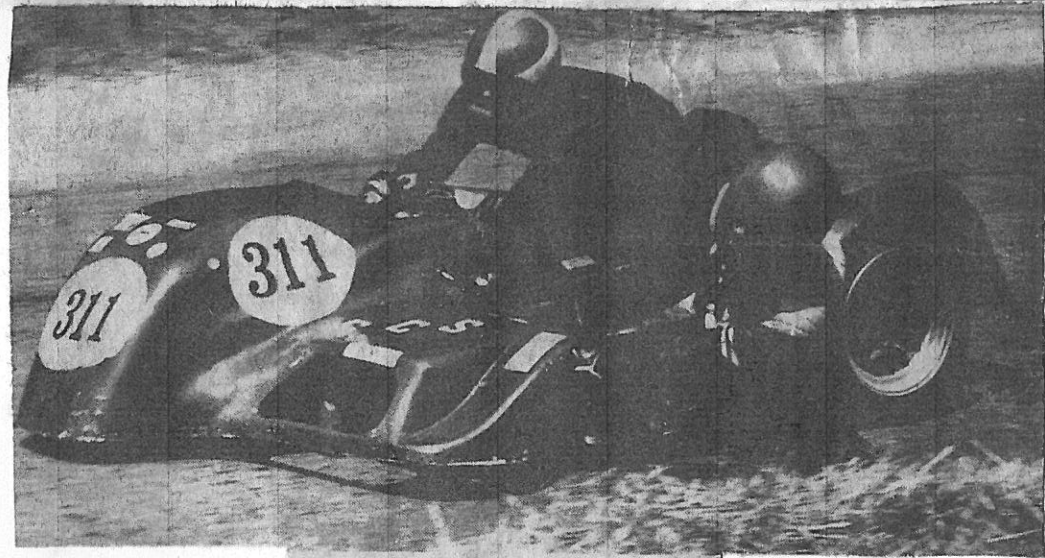


ENGAGES ET BELLES PERFORMANCES

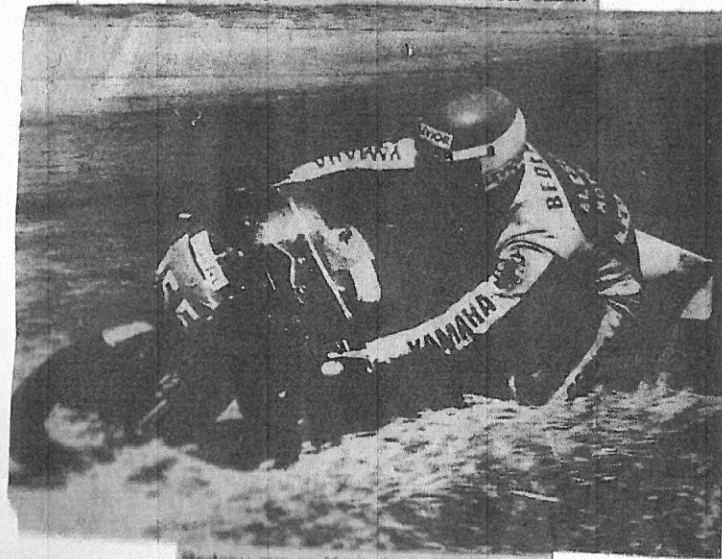
me COURSE DE COTE D'ORBEC



Passage d'un «bosset» dans le grand gauche précédant arrivée. Malgré la difficulté de ce virage sa négociation se fait autour de 130 kms à l'heure.



L'équipage Barreault-Vallée sur leur suzuk



Barreault sur sa Yam dans les 350 à 500

